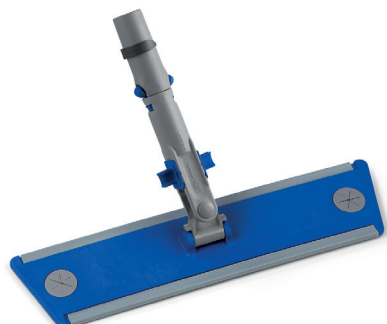


FICHE PRODUIT

Date : 07/10/22

Support à scratch UNI CONNECT 40 cm



RÉF.	COND.	VOLUME (m ³)	POIDS NET (kg)	DIM. (cm) ↓ ↓ ↓
0700TP1815B	10	0.019	0.34	40

ECO BOX



PRODUIT RESPECTUEUX DE L'ENVIRONNEMENT
 Produit fabriqué avec des matériaux recyclables en fin de vie

DESCRIPTION

Support à scratch, avec pastilles pour maintien de la gaze, largeur des réglettes : 2,5 cm. Plat et linéaire, il garantit une bonne adhérence au sol. Sa forme trapézoïdale facilite le nettoyage des coins et des zones difficiles à atteindre. Léger, résistant aux chocs, à usage fréquent et à basse température. L'articulation permet une mobilité totale à 360°.

Avec cône Uni Connect : Système d'accrochage et de décrochage instantané. S'adapte sur tous les manches ø 23 mm. Permet d'accrocher et décrocher rapidement les outils de nettoyage. Maintient les outils fermement accrochés pendant les opérations de nettoyage évitant ainsi les détachements accidentels dangereux qui pourraient blesser l'opérateur et endommager l'équipement. Facile à utiliser, il rend le nettoyage plus pratique et plus rapide, en réduisant l'équipement nécessaire : son système de connexion rapide + filetage italien vous permet d'utiliser un seul manche avec toute une gamme d'outils différents (le cône s'adapte à tous les accessoires FILMOP pour l'entretien des surfaces hautes et des sols).

Les réglettes en ABS, larges de 2,5 cm, facilement remplaçables, garantissent une adhérence totale du support au bandeau pour un nettoyage optimal de la surface traitée.

APPLICATIONS

Le support peut être utilisé soit avec des bandeaux à scratch soit avec des gazes et des bandeaux à usage unique, selon les besoins spécifiques, pour le balayage humide, le lavage et la désinfection des sols.

Le cône Uni Connect permet à l'opérateur d'accrocher et de décrocher rapidement les différents outils de nettoyage dont il a besoin.

COMPOSITION

Copolymère de polypropylène, polyamide et polyéthylène

(Données, dimensions, poids : tolérance de +/- 5%)

FICHE PRODUIT

Date : 07/10/22

INFORMATIONS COMPLÉMENTAIRES

AVERTISSEMENTS

Non autoclavable

Ne pas traiter avec de l'alcool dénaturé pur

ARTICLES COMPLÉMENTAIRES

Réf : 0703040E - manche télescopique aluminium anodisé 2 pièces, avec poignée ergonomique et bouchon de couleur, 102-184 cm

Réf : 0901056 - manche aluminium 140 cm

Réf. 0700SM0006 : Jeu de deux réglottes à scratch, largeur : 2,5 cm pour support 40 cm (1 réglotte 32,5 + 1 réglotte 36,7 cm)

SÉCURITÉ GÉNÉRALE DES PRODUITS

Les articles que nous produisons ne nécessitent pas de certification de produit car ils correspondent à la définition donnée dans le D.L. 115 du 17.03.95.

DÉCLARATION DE CONFORMITÉ

Tous nos produits sont conformes aux lois en vigueur sur la sécurité et couverts par une police d'assurance « Responsabilité civile des produits ».