

Désignation: Sac à déchets corbeille PEHD Noir  
Référence: 5523-1

### 1 - Présentation

Réf. Douanière: 39232100

	valeur nominale	tolérance
<b>Demi périmètre</b>	<b>500 mm</b>	<b>± 2,5%</b>
<b>Longueur totale</b>	<b>550 mm</b>	<b>± 2,5%</b>
<b>Epaisseur</b>	<b>10 µm</b>	<b>± 8%</b>

### Conditionnement

rouleaux de : **50 sacs**  
cartons de : **1000 sacs**  
palettes de : **96 cartons**  
12 rangs de **8 cartons**  
type de palette : **Perdue 800 x 1200 mm**

Lien de fermeture: **Oui**

Type de soudure: **Etoile**

Présentation sous: **rouleau bande papier imprimé**

### 3 - Caractéristiques mécaniques

#### Résistance à la rupture

NF EN ISO 5273

Largeur éprouvette : 15 mm

Vitesse : 500 mm/min

On mesure la force, en Newton, nécessaire à la rupture de l'éprouvette.

	valeur nominale
<b>sens extrusion</b>	<b>7,4 N</b>
<b>sens travers</b>	<b>4 N</b>

#### Allongement à la rupture

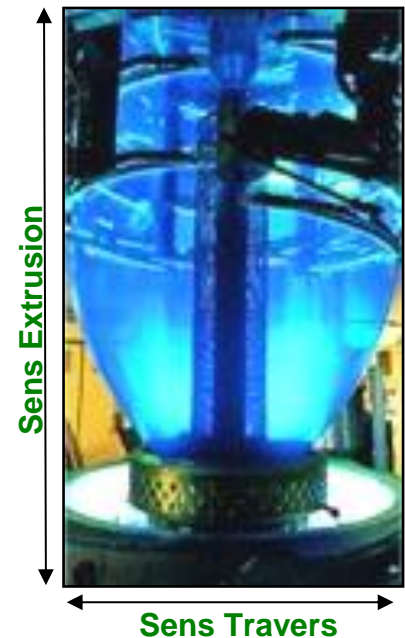
NF EN ISO 527/3

Largeur éprouvette : 15 mm

Vitesse : 500 mm/min

On mesure le pourcentage d'allongement qu'il est possible de faire subir à l'éprouvette avant sa rupture.

	valeur nominale
<b>sens extrusion</b>	<b>230%</b>
<b>sens travers</b>	<b>300%</b>



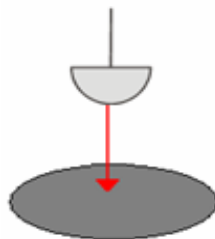
NF EN ISO 7765-1

(méthode escalier)

Hauteur de chute : 66 cm

#### Dart-test

On détermine la masse, en gramme, nécessaire pour percer la gaine.



valeur nominale
<b>54 g</b>

Date de mise à jour: 22/12/2015

visa: - Thomas BONNY -