

Désignation: Sac à déchets 50L PEHD Transparent
Référence: 556TRA

1 - Présentation

Réf. Douanière: 39232100

| | valeur nominale | tolérance |
|------------------------|-----------------|---------------|
| Demi périmètre | 680 mm | ± 2,5% |
| Longueur totale | 750 mm | ± 2,5% |
| Epaisseur | 17 µm | ± 8% |

Conditionnement

rouleaux de : **25 sacs**
cartons de : **500 sacs**
palettes de : **88 cartons**
11 rangs de **8 cartons**
type de palette: **Perdue 800 x 1200 mm**

Lien de fermeture: **Oui**

Type de soudure: **Etoile**

Présentation sous: **rouleau bande papier imprimé**

3 - Caractéristiques mécaniques

NF EN ISO 5273

Largeur éprouvette : 15 mm

Vitesse : 500 mm/min

On mesure la force, en Newton, nécessaire à la rupture de l'éprouvette.

Résistance à la rupture

| | valeur nominale |
|-----------------------|-----------------|
| sens extrusion | 8,9 N |
| sens travers | 6,9 N |

NF EN ISO 527/3

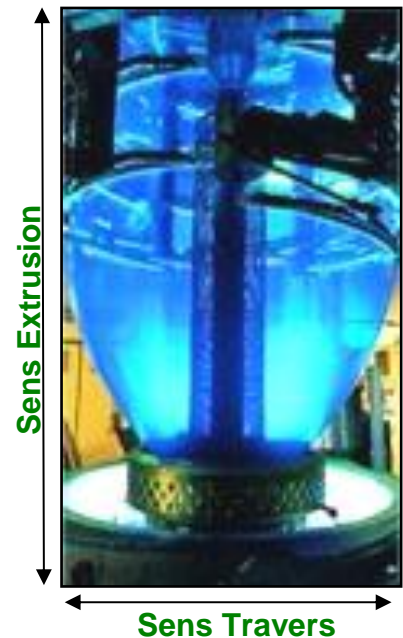
Largeur éprouvette : 15 mm

Vitesse : 500 mm/min

On mesure le pourcentage d'allongement qu'il est possible de faire subir à l'éprouvette avant sa rupture.

Allongement à la rupture

| | valeur nominale |
|-----------------------|-----------------|
| sens extrusion | 320% |
| sens travers | 430% |



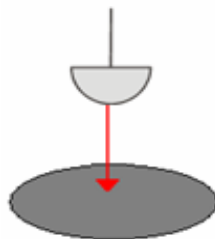
NF EN ISO 7765-1

(méthode escalier)

Hauteur de chute : 66 cm

Dart-test

| valeur nominale |
|-----------------|
| 90 g |



On détermine la masse, en gramme, nécessaire pour percer la gaine.

Date de mise à jour: 23/12/2015

visa: - Thomas BONNY -