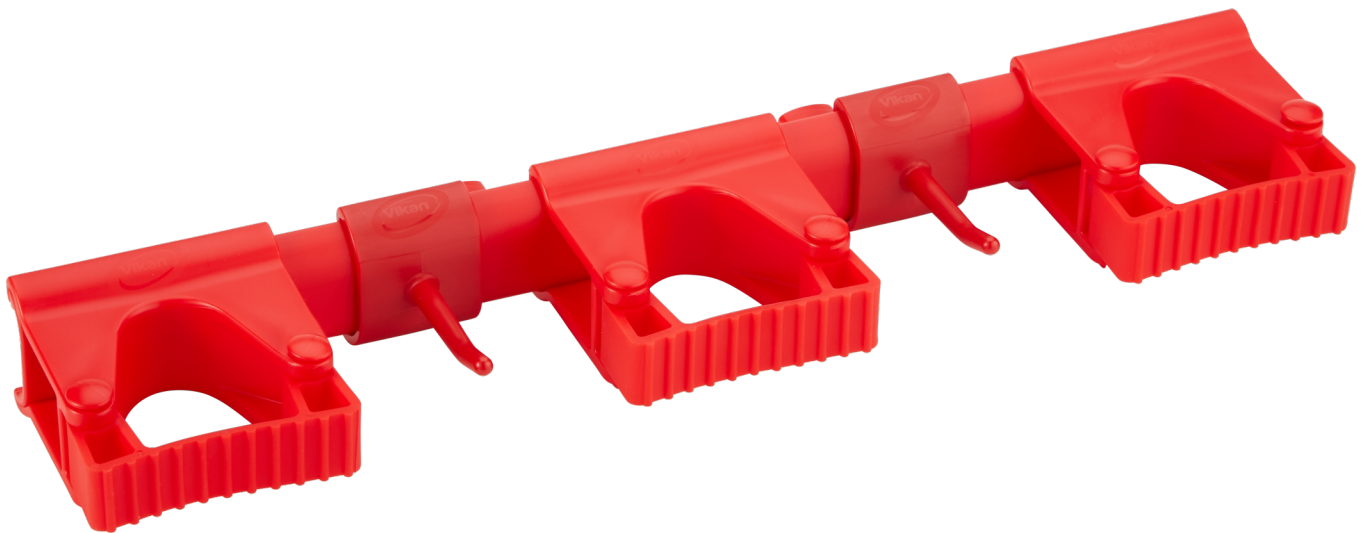


10114

# Support Mural Hygiénique Hi-Flex, 420 mm, Rouge



Un support mural modulable pour plus de flexibilité dans l'accroche de vos outils de nettoyage partout sur votre site.

Glissez facilement le rail de la droite ou la gauche sur les 4 accroches murales. Les Modules Clip Grip et Crochet peuvent ensuite être clipsés et « bloqués » en utilisant l'une des nombreuses « encoches » dans le rail. Ceci empêchera les modules de glisser de part et d'autre du rail. 1 à 10 modules peuvent être placés sur le rail (maximum 5 Modules Clip Grip et 10 Modules Crochet). Le Module Clip Grip peut recevoir des outils d'un diamètre de 28 à 33mm. Des outils pesant jusqu'à 3 kg peuvent être suspendus aux crochets. Fournit avec 3 Modules Clip Grip et 2 modules Crochet. Le rail et les Modules sont facilement démontables pour un nettoyage et un remplacement facilité.

# Données techniques

Article Numéro	10114
Diamètre manche mini-maxi	25 - 34 mm
Matériau	Polypropylène TPE Caoutchouc Polyamide
Symbole de recyclage "7", Autres Plastiques	Oui
Conforme au 1935/2004 (CE) sur les matériaux agréés contact alimentaire <sup>1</sup>	Oui
Fabriqué selon le Règlement EU 2023/2006/EC relatif aux Bonnes Pratiques de Fabrication.	Oui
Matériau agréé FDA (CFR 21) <sup>1</sup>	Oui
Conforme à la Réglementation UK 2019 No. 704 sur les matériaux aptes au contact alimentaire	Oui
Satisfait à la réglementation REACH (CE) n° 1907/2006	Oui
Complies with California Proposition 65	Oui
Conformité Halal et Casher	Oui
PFAS, Phtalates et BPA ajoutés volontairement	Non
Numéro d'enregistrement du design	EU 008195606-0012, US D989610
Quantité par Carton	5 Pcs.
Quantité par Palette (80 x 120 x 180-200 cm)	360 Pcs.
Quantité par couche (Palette)	30 Pcs.
Longueur	420 mm
Largeur	87 mm
Hauteur	48 mm
Poids net	0,288 kg
Poids sac (Symbole de recyclage « 4 », Polyéthylène Basse Densité (PEBD))	0,023 kg
Poids carton (Recycling symbol "20" PAP)	0,05 kg
Tare total	0,073 kg
Poids brut	0,36 kg
Mètre cube	0,001754 M3
Température de stérilisation recommandée (autoclave)	121 °C
Température max. de nettoyage (Lave-vaisselle)	93 °C
Température max. d'utilisation (pour contact alimentaire)	40 °C
Température max. d'utilisation (pour contact non-alimentaire)	80 °C
Température d'utilisation min. <sup>3</sup>	0 °C
PH min. en concentration d'utilisation	2 pH
PH max. en concentration d'utilisation	10,5 pH

<b>Code GTIN-13</b>	5705022028562
<b>Code GTIN-14</b>	15705028028556
<b>Code de marchandise</b>	39241000
<b>Pays d'origine</b>	Denmark

Avant utilisation, les nouveaux équipements doivent être nettoyés, désinfectés et stérilisés et toutes les étiquettes doivent être retirées, conformément à l'usage prévu, en distinguant par exemple les zones de production alimentaire à risque élevé des zones à risque faible, les zones hospitalières générales des unités de soins intensifs, etc.

1. Voir la déclaration de conformité pour de plus amples détails concernant le contact alimentaire
3. Ne pas stocker le produit en dessous de 0° Celsius.